

**Dades estudi d'inserció laboral**  
**Alumnes programa de doctorat 2003**  
**Facultat de Comunicació i Relacions Internacionals Blanquerna**

**Vicedeganat d'Empresa i Innovació**  
**abr-21**

	Titulats	Responen enquesta	%
<b>Programa de doctorat 2013</b>	18	9	50,0

NO Responen enquesta	%
9	10,6

<b>Gènere</b>			
	Homes	4	44,4 %
	Dones	5	55,6 %
<b>Edat</b>			
	30-40	3	33,3 %
	41-50	3	33,3 %
	51-60	3	33,3 %
<b>Nivell d'estudis dels progenitors</b>			
	Estudis secundaris	2	22,2 %
	Estudis superiors	7	77,8 %
<b>Any acadèmic en que es va iniciar el doctorat</b>			
	2013	3	33,3 %
	2014	1	11,1 %
	2015	1	11,1 %
	2016	1	11,1 %
	2017	3	33,3 %

Any acadèmic en que es va finalitzar el doctorat		
2018	1	11,1 %
2017	1	11,1 %
2020	7	77,8 %

A quin centres vas cursar el màster		
URL-FCRI-Blanquerna	7	77,8 %
UOC	2	22,2 %

Si vas cursar el màster a FCRI Blanquerna, ens pots indicar quin?		
Màster Universitari en Ficció en Cinema i Televisió. Producció, Guió i Realització	1	16,7 %
Màster Universitari en Direcció d'Art en Publicitat	1	16,7 %
Màster Universitari en Periodisme Avançat. Reportersme	1	16,7 %
Màster Universitari en Comunicació Política i Social	1	16,7 %
Màster Universitari en Estudis Avançats d'Afers Internacionals	1	16,7 %
Màster Universitari en Estratègia i Creativitat Publicitària	1	16,7 %

---

---

**Situació Actual**

---

<b>Treballes?</b>	Si	9	100,0 %
	No	0	0,0 %

---

---

**En aquest moment Treballes**

---

<b>De què treballes?</b>	Funcions pròpies del doctorat	3	33,3 %
	Funcions no pròpies del doctorat	6	66,7 %

<b>Tupus d'empresa</b>	Universitat	5	55,6 %
	En un centre o institut de recerca	2	22,2 %
	En una empresa o altra institució	2	22,2 %

<b>Has canviat de feina/empresa/ funcions gràcies al doctorat?</b>	Sí	3	33,3 %
	No	6	66,7 %

**Quin és el teu grau de satisfacció amb el contingut de la feina?**

(1= gens satisfet/a i 10=Molt satisfet/a)

1	
2	1
3	
4	
5	1
6	
7	1
8	2
9	2
10	2

11,1 %

11,1 %

11,1 %

22,2 %

22,2 %

22,2 %

78%

44%

**Quin és el teu grau de satisfacció amb les perspectives de millora i promoció?**

(1= gens satisfet/a i 10=Molt satisfet/a)

1	1
2	1
3	
4	
5	2
6	
7	1
8	1
9	1
10	2

11,1 %

11,1 %

22,2 %

11,1 %

11,1 %

11,1 %

22,2 %

22,2%

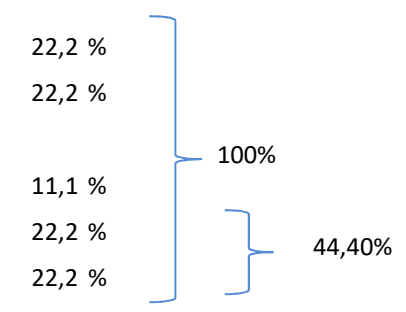
78%

33,30%

**Quin és el teu grau de satisfacció amb el nivell de retribució?**

(1= gens satisfet/a i 10=Molt satisfet/a)

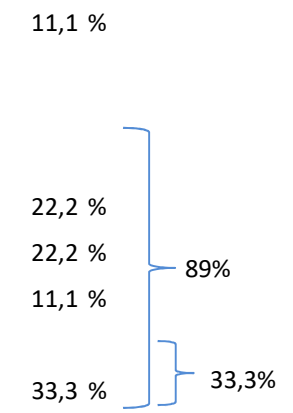
1	
2	
3	
4	
5	2
6	2
7	
8	1
9	2
10	2



**Quin és el teu grau de satisfacció amb la connexió entre la formació doctoral i la feina?**

(1= gens satisfet/a i 10=Molt satisfet/a)

1	
2	1
3	
4	
5	
6	2
7	2
8	1
9	
10	3



**Quin és el teu grau de satisfacció general amb la feina actual?**

(1= gens satisfet/a i 10=Molt satisfet/a)

1	
2	
3	1
4	
5	
6	
7	3
8	1
9	2
10	2

11,1 %

33,3 %

11,1 %

22,2 %

22,2 %

88,80%

44,40%

**Quant vas trigar a trobar feina?**

Ja treballava quan cursava el doctorat	8
Vaig trobar la feina mentres cursava el doctorat	1
Menys d'un mes	
Entre 1 i 3 mesos	
Entre 4 i 6 mesos	

88,9 %

11,1 %

Quin tipus de contracte tens?		
Indefinit	4	44,4 %
Temporal	4	44,4 %
Sóc autònom	1	11,1 %
Altres		
Quina jornada tens?		
Jornada complerta	8	88,9 %
Jornada parcial	1	11,1 %
Ens pots dir la franja salarial mensual?		
> 3000€	3	33,3 %
2500€-3000€	1	11,1 %
2000€-2500€	1	11,1 %
1500€-2000€	1	11,1 %
1000€-1500€	2	22,2 %
< 1000€	1	11,1 %
NC		



A quina localitat treballes?		
Barcelona ciutat	5	55,6 %
Resta Catalunya	1	11,1 %
Espanya	2	22,2 %
Sudamèrica	1	11,1 %
Europa		
En remot		

Com vas trobar feina?		
Contactes mentre era doctorand a la Facultat	2	22,2 %
Professorat	1	11,1 %
Enviament CV/ Autocandidatura	1	11,1 %
Headhunter	1	11,1 %
Xarxes socials	1	11,1 %
Sóc emprenador	2	22,2 %
Contactes personals	1	11,1 %

---

---

**En aquests moments NO treballes**

---

<b>Estàs en recerca activa de feina</b>	Sí		0,0 %
	No		0,0 %
<b>Motiu pel qual no treballes?</b>	Continuo estudiant		0,0 %
	Continuo fent pràctiques		0,0 %
	Motius personals		0,0 %
	Per falta experiència		
	Malgrat he buscat, no he aconseguit trobar feina		0,0 %
	Altres		0,0 %
<b>Quant temps fa que busques feina?</b>	1-3 mesos		0,0 %
	4-5 mesos		
	Més de 6 mesos		0,0 %
<b>Estàs inscrit a la borsa de treball de la Facultat?</b>	Sí		0,0 %
	No		0,0 %

**Valoració formació rebuda**

**Quin és el teu grau de satisfacció amb la formació rebuda?**

(1= gens satisfet/a i 10=Molt satisfet/a)

1	
2	1
3	
4	
5	
6	
7	1
8	2
9	2
10	3

11,1 %

11,1 %

22,2 %

22,2 %

33,3 %

88,80%

55,50%

**Quin ha estat la teva font d'ingressos durant els estudis de doctorat?**

Docent/ investigador a la Universitat	1
Feina de l'àmbit dels estudis previs de doctorat	2
Feina en un àmbit no relacionat amb els estudis previs	3
Beca	3

11,1 %

22,2 %

33,3 %

33,3 %

<b>Durant els estudis, has tingut alguna experiència de mobilitat</b>	Sí	5	55,6 %
	No	4	44,4 %
	Voluntariat		
<b>En el període postdoctoral, has tingut alguna experiència de mobilitat?</b>	Sí	6	66,7 %
	No	3	33,3 %
	Voluntariat		
<b>Si haguessis de triar estudis universitaris de tercer cicle, triaries aquest doctorat?</b>	Sí	8	88,9 %
	No	1	11,1 %
<b>Si haguessis de començar de nou, triaries aquesta Universitat?</b>	Sí	7	77,8 %
	No	2	22,2 %
	No ho tinc clar	0	0,0 %

**Observacions/ Suggestiments**

Falta un trampolí pràctic entre els estudis de doctorat i feines relacionades amb el doctorat

---

Necesidad de mayor contacto y reconocimiento a sus egresados

---

### Estudi d'inserció: Programa Doctorat 2013

#### MOSTRA

S'ha contactat amb el 50,% dels Alumni del programa de doctorat 2013

	Titulats	Responen enquesta	%	NO Responen enquesta	%
<b>Programa de doctorat 2013</b>	18	9	50,0	9	10,6
<b>Gènere</b>					
	Homes	4	44,4 %		
	Dones	5	55,6 %		
<b>Edat</b>					
	30-40	3	33,3 %		
	41-50	3	33,3 %		
	51-60	3	33,3 %		
<b>Nivell d'estudis dels progenitors</b>					
	Estudis secundaris	2	22,2 %		
	Estudis superiors	7	77,8 %		

Any acadèmic en que es va iniciar el doctorat		
2013	3	33,3 %
2014	1	11,1 %
2015	1	11,1 %
2016	1	11,1 %
2017	3	33,3 %

Any acadèmic en que es va finalitzar el doctorat		
2018	1	11,1 %
2017	1	11,1 %
2020	7	77,8 %

A quin centres vas cursar el màster		
URL-FCRI-Blanquerna	6	66,7 %
UOC	2	22,2 %
UPF	1	11,1 %

Si vas cursar el màster a FCRI Blanquerna, ens pots indicar quin?		
Màster Universitari en Ficció en Cinema i Televisió. Producció, Guió i Realització	1	16,7 %
Màster Universitari en Direcció d'Art en Publicitat	1	16,7 %
Màster Universitari en Periodisme Avançat. Reporterisme	1	16,7 %
Màster Universitari en Comunicació Política i Social	1	16,7 %
Màster Universitari en Estudis Avançats d'Afers Internacionals	1	16,7 %
Màster Universitari en Estratègia i Creativitat Publicitària	1	16,7 %

## SITUACIÓ LABORAL

**El 100% dels enquestats estan treballant i d'aquests el 33,33% ho fa en funcions pròpies del doctorat.**

**El 80% està força satisfet amb el lloc de treball.**

**El 56% treballa en l'àmbit universitari.**

Treballes?		
Si	9	100,0 %
No	0	0,0 %

De què treballes?		
Funcions pròpies del doctorat	3	33,3 %
Funcions no pròpies del doctorat	6	66,7 %

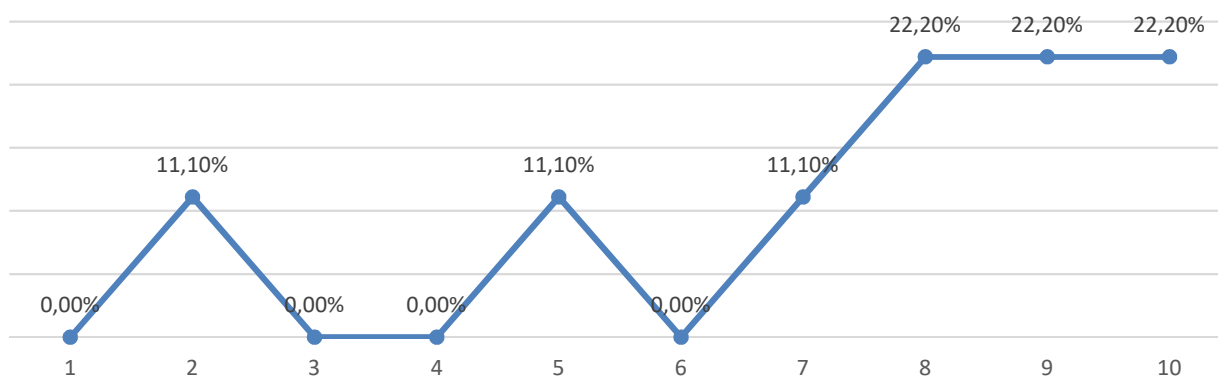


<b>Tipus d'empresa</b>	Universitat	5	55,6 %
	En un centre o institut de recerca	2	22,2 %
	En una empresa o altra institució	2	22,2 %
Has canviat de feina/empresa/ funcions gràcies al doctorat?	Sí	3	33,3 %
	No	6	66,7 %

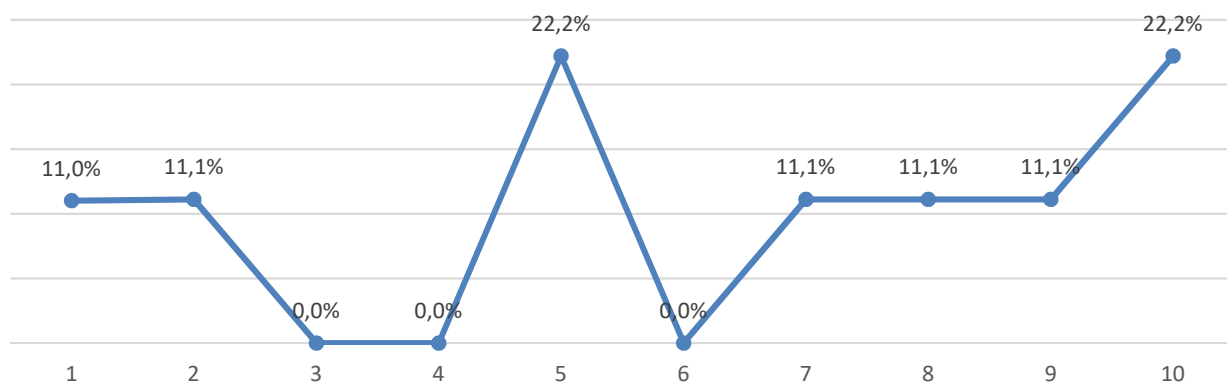
## SATISFACCIÓ AMB LA FEINA

El 89% dels enquestats està satisfet o molt satisfet amb la feina actual.  
Un 33% veu perspectives en la millora professional.  
El 100% està satisfet amb el nivell de retribució.

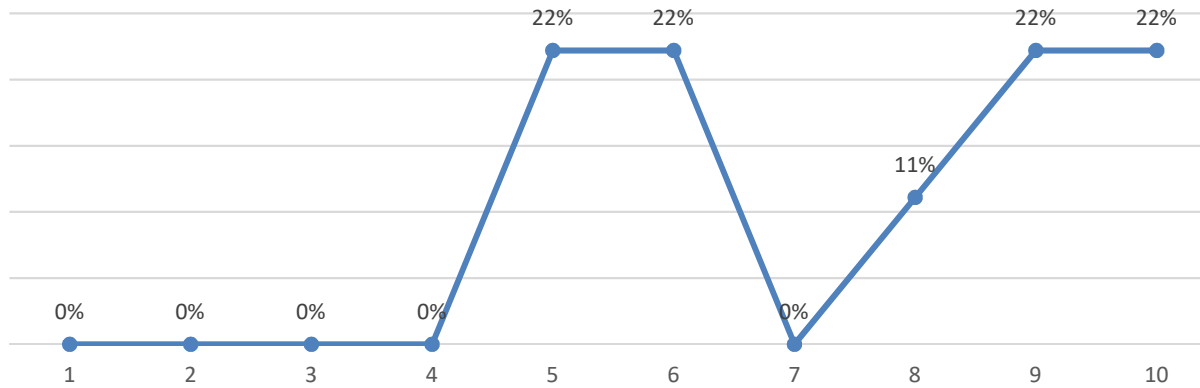
### Grau de satisfacció amb el contingut de la feina



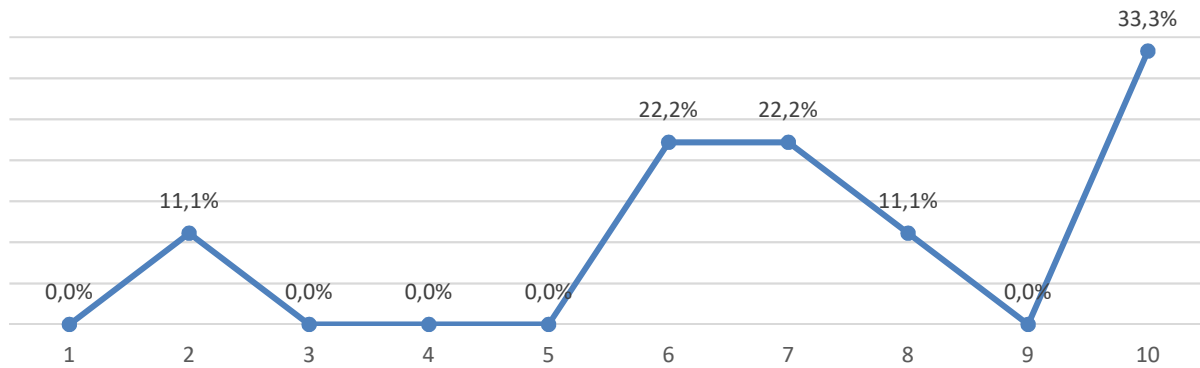
### Grau de satisfacció amb les perspectives de millora i promoció



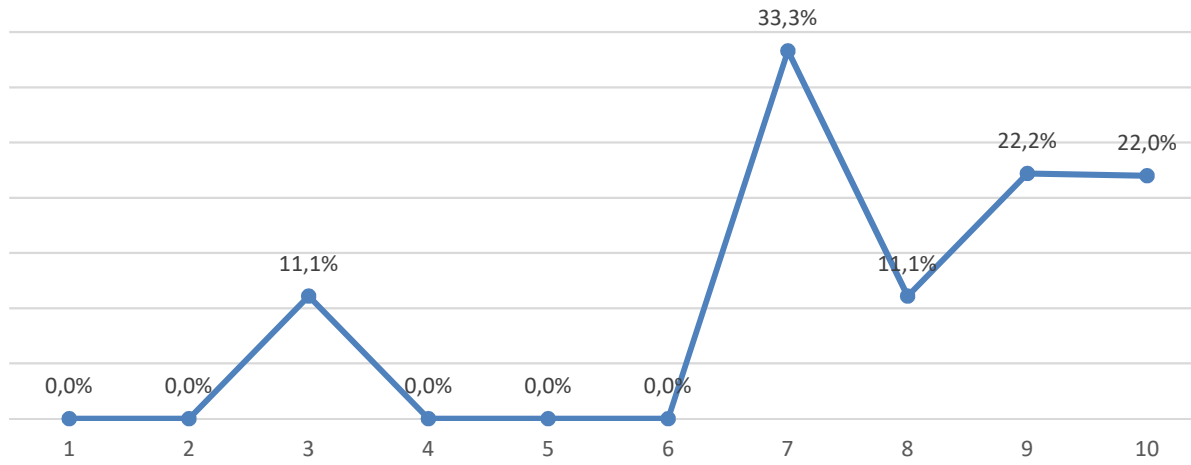
**Grau de satisfacció amb el nivell de retribució**



**Grau de satisfacció amb la connexió entre la formació doctoral i la feina?**



### Grau de satisfacció general amb la feina actual



## CARACTERÍSTIQUES FEINA

El 89% dels enquestats ja treballava quan cursava el doctorat.

El 55,5% té un contracte indefinit i el 89 treballa a jornada completa.

El 55,5% té una retribució superior als 2000€.

Quant vas trigar a trobar feina?		
Ja treballava quan cursava el doctorat	8	88,9 %
Vaig trobar la feina mentre cursava el doctorat	1	11,1 %
Menys d'un mes		
Entre 1 i 3 mesos		
Entre 4 i 6 mesos		

Quin tipus de contracte tens?		
Indefinit	4	44,4 %
Temporal	4	44,4 %
Sóc autònom	1	11,1 %
Altres		

Quina jornada tens?		
Jornada completa	8	88,9 %
Jornada parcial	1	11,1 %

**Ens pots dir la franja salarial mensual?**

> 3000€	3	33,3 %
2500€-3000€	1	11,1 %
2000€-2500€	1	11,1 %
1500€-2000€	1	11,1 %
1000€-1500€	2	22,2 %
< 1000€	1	11,1 %
NC		

**A quina localitat treballes?**

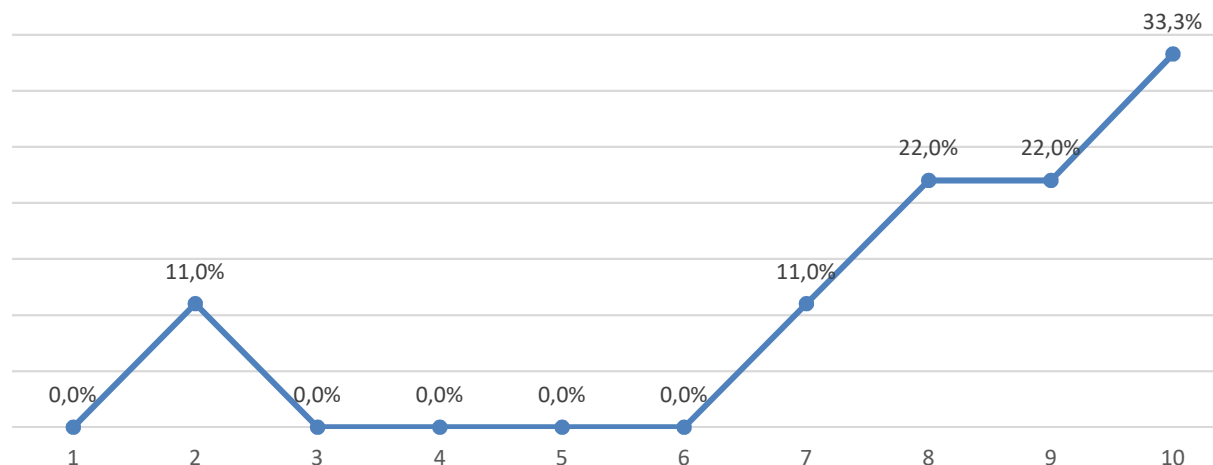
Barcelona ciutat	5	55,6 %
Resta Catalunya	1	11,1 %
Espanya	2	22,2 %
Sudamèrica	1	11,1 %
Europa		
En remot		

Com vas trobar feina?		
Contactes mentre era doctorand a la Facultat	2	22,2 %
Professorat	1	11,1 %
Enviament CV/ Autocandidatura	1	11,1 %
Headhunter	1	11,1 %
Xarxes socials	1	11,1 %
Sóc emprenador	2	22,2 %
Contactes personals	1	11,1 %

## GRAU DE SATISFACCIÓ

El 88,80% dels enquestats manifesten força o molta satisfacció amb la formació rebuda.  
El 88,80% tornaria a triar aquest doctorat i el 77,8% ho faria a la mateixa Facultat.

### Grau de satisfacció amb la formació rebuda



Quin ha estat la teva font d'ingressos durant els estudis de doctorat?

Docent/ investigador a la Universitat	1	11,1 %
Feina de l'àmbit dels estudis previs de doctorat	2	22,2 %
Feina en un àmbit no relacionat amb els estudis previs	3	33,3 %
Beca	3	33,3 %



**Durant els estudis, has tingut alguna experiència de mobilitat**

Sí	5
----	---

55,6 %

No	4
----	---

44,4 %

Voluntariat	
-------------	--

**En el període postdoctoral, has tingut alguna experiència de mobilitat?**

Sí	6
----	---

66,7 %

No	3
----	---

33,3 %

Voluntariat	
-------------	--

**Si haguessis de triar estudis  
universitaris de tercer cicle, triaries  
aquest doctorat?**

Sí	8	88,9 %
No	1	11,1 %

**Si haguessis de començar de nou,  
triaries aquesta Universitat?**

Sí	7	77,8 %
No	2	22,2 %
No ho tinc clar	0	0,0 %

**Observacions/ Suggestiments**

Falta un trampolí pràctic entre els estudis de doctorat i feines relacionades amb el doctorat  
Necesidad de mayor contacto y reconocimiento a sus egresados